

SMO 플렉시블 올덤 커플링

특징



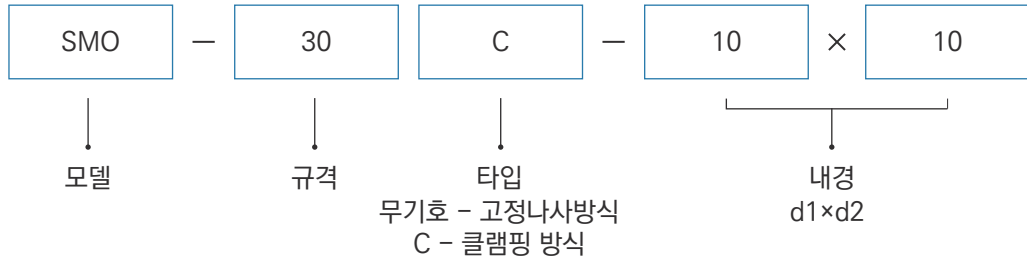
- ① 평행 오정렬로 인해 발생하는 레이디얼 하중이 작기 때문에 축단하중이 작습니다.
- ② 허브 및 엘리먼트의 슬립에 의한 큰 평행 오정렬 및 각도 오정렬을 허용합니다.
- ③ 전기 절연성이 있습니다.
- ④ 구조가 간단하고 조립이 쉽습니다.

구조



SMO 플렉시블 올덤 커플링

주문방법



표준내경

모델	표준내경 d1×d2(mm)																			
	3	4	5	6	6.35	8	9.53	10	12	14	15	16	18	20	22	24	25	26	28	30
SMO-15/15C	●	●	●	●	●															
SMO-20/20C			●	●	●	●														
SMO-25/25C				●	●	●	●	●												
SMO-30/30C				○	○	●	●	●	●	●										
SMO-40/40C								●	●	●	●	●	○							
SMO-50/50C								○	○	●	●	●	●	●	●	●	●			
SMO-60/60C												○	●	●	●	●	●	●	●	●

※ ● 표준 재고를 항상 보유하고 있습니다.

클램핑방식의 허용전달토크(T_c)

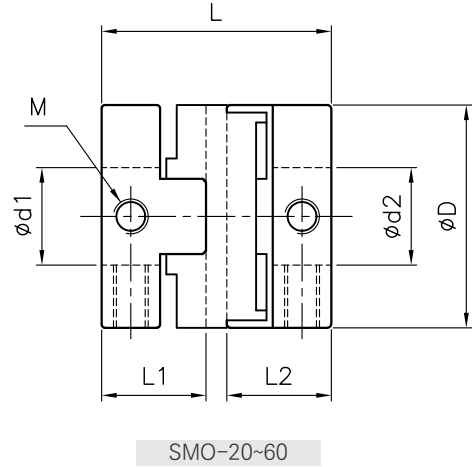
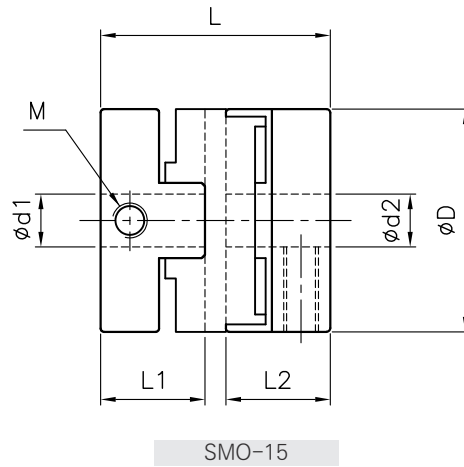
모델	표준내경 d1×d2(mm)와 허용전달토크(Nm)																			
	3	4	5	6	6.35	8	9.53	10	12	14	15	16	18	20	22	24	25	26	28	30
SMO-15C	1.4	1.4	1.4	1.4	1.4															
SMO-20C			2.4	2.4	2.4	2.4														
SMO-25C				3.9	3.9	4	4	4												
SMO-30C				8	8	9	9	9	9	9	9									
SMO-40C									18	18	18	18	18	18						
SMO-50C									26	27	30	31	32	34	35	36	36	36	36	
SMO-60C												57	59	62	64	67	70	71	72	72

주) 1. 축의 공차는 h7기준, 축치수가 작은 경우에는 전달토크가 감소할 수 있습니다.

2. 사용환경(치수, 가감속빈도, 체결상태 등)에 따라 토크가 감소할 수 있으므로 실장착하여 테스트 후 적용을 권장합니다.

SMO 플렉시블 올덤 커플링

치수(SMO)



사양(SMO)

모델	정격토크 (Nm)	최대토크 (Nm)	최대회전수 (rpm)	비틀림강성 (Nm/rad)	관성모멘트 (kg m ²)	최대허용오정렬			질량 (g)
						평행오정렬 (mm)	각도오정렬 (°)	축방향변위 (mm)	
SMO-15	0.6	1.2	8,000	33	2.6×10^{-7}	1	3	±0.1	7.5
SMO-20	1.1	2.2	7,000	57	7.6×10^{-7}	1.5	3	±0.1	15
SMO-25	2	4	6,000	99	2.4×10^{-6}	2	3	±0.1	22
SMO-30	4	8	4,000	341	6.6×10^{-6}	2.5	3	±0.15	48
SMO-40	9	18	4,000	575	3.8×10^{-5}	3	3	±0.15	160
SMO-50	19	38	3,000	876	1.0×10^{-4}	3.5	3	±0.2	265
SMO-60	30	60	3,000	1,109	1.7×10^{-4}	4	3	±0.2	395

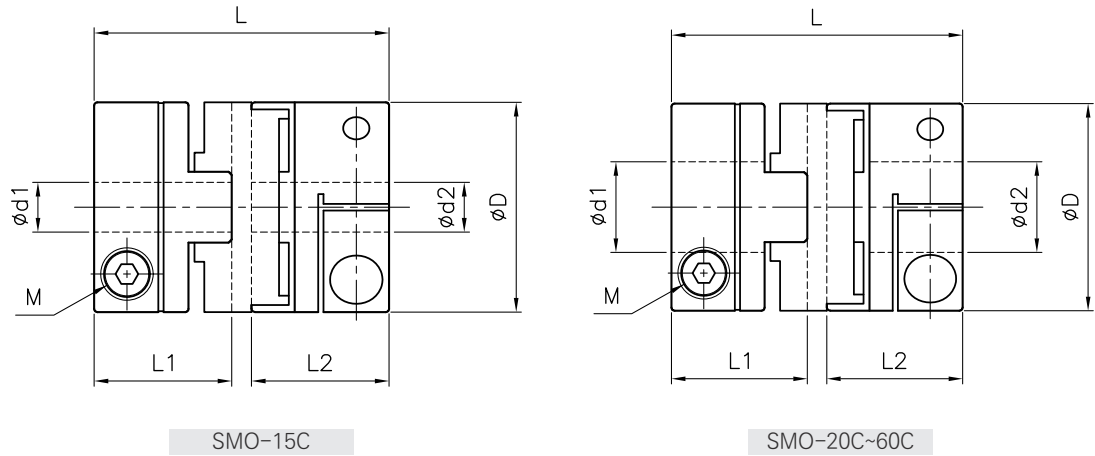
치수(SMO)

모델	D	L	내경		L1, L2	M	볼트체결토크 (Nm)
			d1	d2			
SMO-15	16.5	18	3~6.35	3~6.35	8	M3	0.7
SMO-20	20.5	20	5~8	5~8	9	M4	1.7
SMO-25	26	26	6~10	6~10	12	M4	1.7
SMO-30	32	33	6~15	6~15	15	M5	3.6
SMO-40	43	52	10~19	10~19	24	M5	3.6
SMO-50	54	58	10~25	10~25	27	M6	7
SMO-60	57.5	77	15~30	15~30	37	M8	15

※ 본 카탈로그에 기재된 사양 및 치수는 제품 개선을 위해 예고없이 변경될 수 있습니다. 제품을 사용하기 전에 NARA에 문의하십시오.

SMO 플렉시블 올덤 커플링

치수(SMO-C)



사양(SMO-C)

모델	정격토크 (Nm)	최대토크 (Nm)	최대회전수 (rpm)	비틀림강성 (Nm/rad)	관성모멘트 (kg m ²)	최대허용오정렬			질량 (g)
						평행오정렬 (mm)	각도오정렬 (°)	축방향변위 (mm)	
SMO-15C	0.6	1.2	8,000	33	3.5×10^{-7}	1	3	±0.1	10
SMO-20C	1.1	2.2	7,000	57	9.8×10^{-7}	1.5	3	±0.1	18
SMO-25C	2	4	6,000	99	3.3×10^{-6}	2	3	±0.1	37
SMO-30C	4	8	4,000	341	9.9×10^{-6}	2.5	3	±0.15	81
SMO-40C	9	18	4,000	575	3.8×10^{-5}	3	3	±0.15	150
SMO-50C	19	38	3,000	876	1.0×10^{-4}	3.5	3	±0.2	260
SMO-60C	30	60	3,000	1,109	1.7×10^{-4}	4	3	±0.2	395

치수(SMO-C)

모델	D	L	내경		L1, L2	M	볼트체결 토크 (Nm)
			d1	d2			
SMO-15C	16.5	24	3~6.35	3~6.35	11	M2.5	1
SMO-20C	20.5	26	5~8	5~8	12	M2.5	1
SMO-25C	26	32	6~10	6~10	15	M3	1.5
SMO-30C	32	45	6~15	6~15	21	M4	3.4
SMO-40C	43	52	10~19	10~19	24	M5	7
SMO-50C	54	58	10~25	10~25	27	M5	7
SMO-60C	57.5	77	15~30	15~30	37	M6	14

※ 본 카탈로그에 기재된 사양 및 치수는 제품 개선을 위해 예고없이 변경될 수 있습니다. 제품을 사용하기 전에 NARA에 문의하십시오.